

「脱炭素社会」と「循環型社会」を目指し
SDGs 達成に向けて貢献できる製品づくりを。 **RICOH** imagine. change.

リコー、A3複合機の組み立て生産に使用する全ての電力を100%再エネ化



■ Ricoh Asia Industry (深圳), Ltd.

※写真はRICOH IM C2000にオプションの
給紙テーブル PB3300を装着したものです。

リコーは19年度から中国・タイ3工場および国内2
工場で使用する全ての電力を再生可能エネル
ギー100%にすることを達成。

これに伴い全てのA3複合機の組み立て生産が再
生可能エネルギー100%由来の電力になります。

【対象工場】

Ricoh Asia Industry, Ltd. (深圳)、Shanghai Ricoh Digital Equipment Co., Ltd. (上海)*、Ricoh Manufacturing Ltd. (タイ)、
リコーインダストリー(株) 東北事業所*、株式会社リコー リコー環境事業開発センター(御殿場)

* A3複合機を生産している社屋のみ

リコーは2017年4月にRE100に日本で初めて加盟しました

■ RE100 [Renewable Energy 100%]

- ・事業活動の電力を100%再生可能エネルギーでまかなうことを目標に掲げる
企業が加盟する国際イニシアチブ
- ・2014年に発足。世界全体で185社が加盟 (2019年7月時点)
- ・「再生可能エネルギー」は、水力・太陽光・風力・地熱・バイオマス

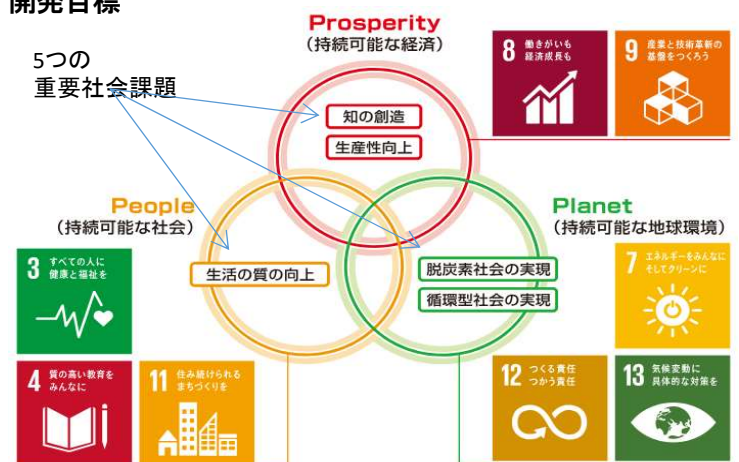
【加盟企業】

マイクロソフト、アップル、グーグル、フェイスブック、Adobe BMW、GM、HP、フィリップス、ジョンソン・エンド・ジョンソン P&G、
コカ・コーラ、スターバックス、Nike、ウォルマート、IKEA、ゴールドマン・サックス、バンク・オブ・アメリカ、**リコー** 等

リコーはSDGsの達成に向け、5つの重要社会課題に取り組みます

リコーはSDGsの達成に向けて、事業を通じて注力す
べき5つの重要社会課題と8つの開発目標を設定し、
製品に反映しています。

●リコーが事業を通じて注力する5つの重要社会課題と8つの開発目標



●SDGs 17の開発目標



リコーは環境に配慮した製品づくりに取り組みます

脱炭素社会の実現



●再生可能エネルギー由来の電力100%工場で生産

以下の機種は、再生可能エネルギー由来の電力100%の工場を組み立て生産しています。

RICOH MP C8003/C6503、RICOH IM C6000/C5500/C4500/C3500/C2500/C2000、RICOH MP C4503RC/C3003RC
RICOH MP 9003/7503/6503/6055/5055/4055/3555/2555/1601/1301、
RICOH SP C841/ C840/C352、RICOH SP 6450/6440/6430/6420/6410



●インフォメーション画面

利用者や複合機ごとの総印刷ページ数、フルカラー印刷率、両面利用率、集約利用率、用紙削減率といったeco指数や管理者からの任意のメッセージを操作パネル上に表示可能。使用状況を可視化することで、環境負荷低減を促進します。



循環型社会の実現

12 つくる責任
つかう責任



●マシンの軽量化で省資源化に貢献

リコーはマシン重量を軽減することで、省資源化に取り組んでいます。

imagic MP C5001 SP/C4001 SP 110kg以下	約19%削減!	RICOH IM C5500/C4500 89kg以下
imagic MP C3301 SP/C2801 SP 110kg以下	約21%削減!	RICOH IM C3500/C3000 87kg以下

●植物由来のバイオマスプラスチックを採用

とうもろこし等のバイオマス資源を原料にした植物由来樹脂パーツを採用。ライフサイクルでのCO2排出量を大幅に削減しています。また、バイオマスマーク認定(日本有機資源協会)を取得しています。

●市販回収材を用いた再生プラスチックの搭載

マテリアルリサイクルの一環として、プラスチックの市販回収材(建材シート等)を原材料にし、独自に開発した繰り返し使える再生材を製品の一部に採用しています。市販回収材活用により新規投入資源使用量を削減し、さらに、その再生材の繰り返し利用を実現することで、環境負荷低減に貢献します。

※ RICOH MP 1601/1301、RICOH SP C841/ C840/C352、RICOH SP 6450/6440/6430/6420/6410 は対象外。

●消費電力を抑える人感センサー

人感センサーの搭載により、スリープモード時も操作パネルをタッチしてから約1秒で操作可能。

環境にやさしい設定のまま快適にお使いいただけます。

※ RICOH IM C6000/C5500/C4500/C3500/C2500/C2000の場合

さまざまな環境基準に適合

- 環境影響化学物質の削減(RoHS指令に適合)
- 「国際エネルギースタープログラム」の基準に適合
- グリーン購入法適合商品
- 「エコマーク」の複写機・プリンターなどの画像機器基準に適合



エコマーク商品
省エネ・3R 設計
株式会社リコー



●リコーサステナブルプロダクツ認定

「地球にやさしい(環境配慮)」と「人にやさしい(使いやすさ、快適性、CSR)」という視点でリコーの製品・サービスを自社独自の指標に基づき評価・改善する「リコーサステナブルプロダクツプログラム」に適合しています。詳しくはHP (<https://jp.ricoh.com/environment/product/sustainable/rank.html>)をご覧ください。

※ RICOH MP 1601/1301、RICOH SP C352、RICOH SP 6450/6440/6430/6420/6410 は対象外。